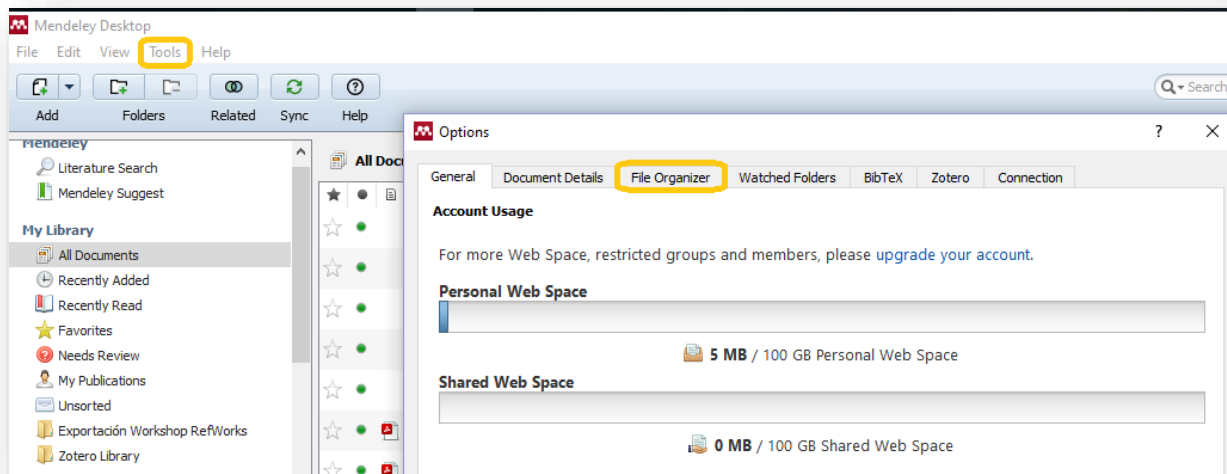
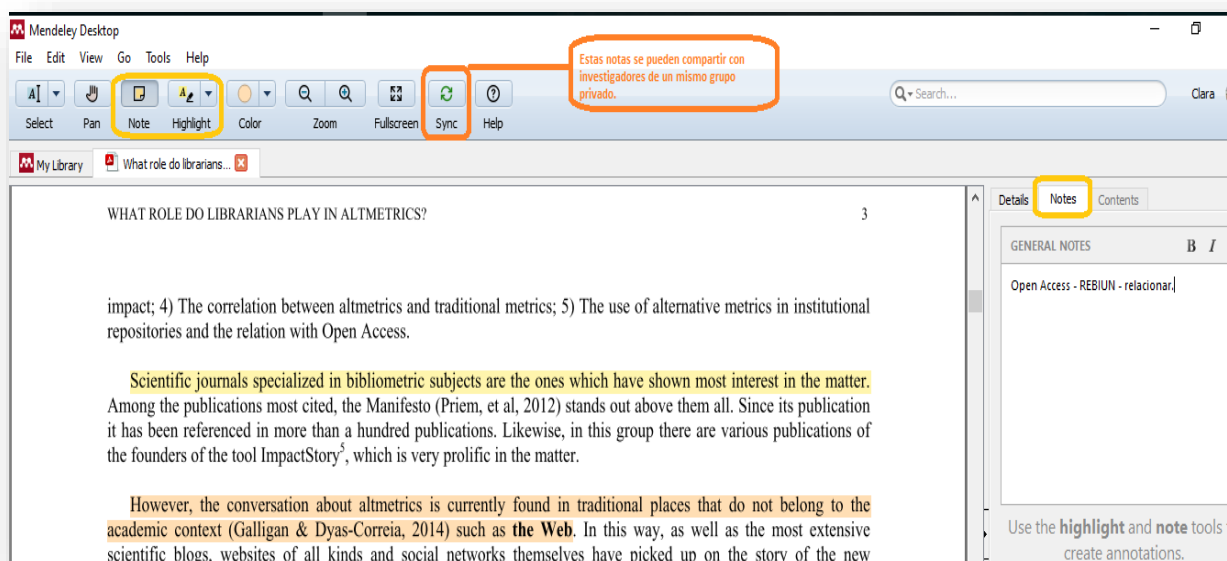


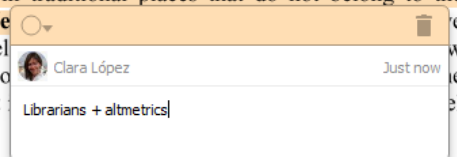
Esta opción permite archivar y ordenar los PDFs en carpetas para facilitar la localización de los mismos desde fuera de Mendeley.



Para subrayar y elaborar notas abriremos el PDF y desde el margen superior podremos seleccionar distintas opciones: notes, highlight, el tipo de color del subrayado, etc.

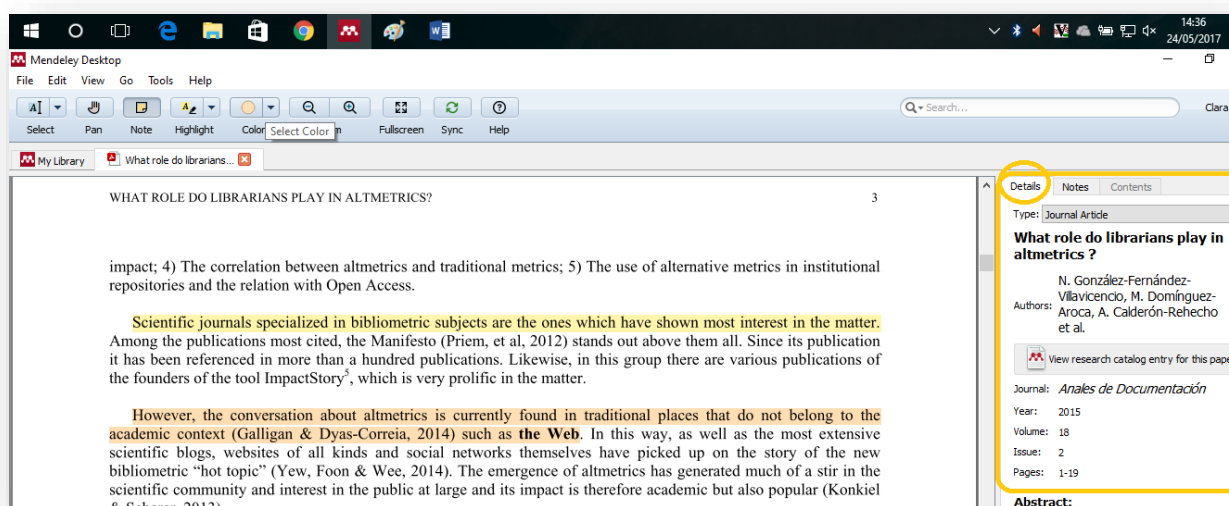


However, the conversation about altmetrics is currently found in traditional places that do not belong to the academic context (Galligan & Dyas-Correia, 2014) such as the Web. In this way, as well as the most extensive scientific blogs, websites of all kinds and social networks themselves have picked up on the story of the new bibliometric "hot topic" (Yew, Foon & Wee, 2014). The emergence of altmetrics has generated much of a stir in the scientific community and interest in the public at large and its impact is therefore academic but also popular (Konkiel & Scherer, 2013).



If we base ourselves on the scientific bibliography which has appeared until now, the author who has the most publications dealing with the characteristics of altmetrics is Mike Thelwall<sup>6</sup> (h index Scopus=38), Professor of the University of Wolverhampton, whose research is focused on the study of big data. In the social network Twitter, we find other influencers in altmetrics such as Keita Bando (@KeitaBando) (klout=47), a Japanese researcher who runs the non-profit organization MyOpenArchive; and Todd Carpenter (@TAC\_NISO) (klout=58), Executive Director of NISO.

Las notas se pueden compartir con otros investigadores de un mismo grupo siempre que sea privado. Si hacemos clic en el botón **Syc** se sincronizarán.



La pestaña **Details** muestra todos los detalles del documento y las notas añadidas.

Mendeley le ofrece distintas opciones de búsqueda para recuperar la información en un pdf: autor, título, año...

Estas anotaciones sólo se verán en la cuenta de **Mendeley Desktop**. Los miembros del grupo deben sincronizar sus Desktop respectivos para visualizar dichas anotaciones.

Si necesitas saber más de otros temas consulta el listado de guías a través de esta [página](#) y para cualquier duda o sugerencia escríbenos un email a [biblioteca@uloyola.es](mailto:biblioteca@uloyola.es)